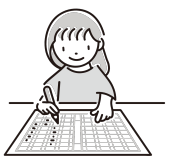


わく なか い すう じ さが まる
 枠の中から言われた数字を探し、丸をつけましょう。



15	42	17	3	11	49	20	4	12	23
2	50	37	44	39	45	41	33	40	34
27	43	21	7	28	36	1	22	48	8
16	9	18	29	10	14	19	32	13	47
26	38	30	6	25	31	46	5	24	35

しょうじかん
 所要時間

ふん びょう
 分 秒

せいかいすう
 正解数

/10

折り線

【子供向け】 普通版：数の概念 - 数字探し：1～50までの数字の読み練習プリント ランダム (絵：シマウマ) - その1

支援者は1～50までの数字の中から10個の数字をランダムに選び、対象者に数字を探してもらいます。