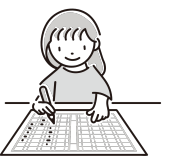


わく なか い すう じ さが まる  
 枠の中から言われた数字を探し、丸をつけましょう。



37	8	13	27	44	3	33	19	45	4
12	43	26	23	9	29	10	30	32	22
38	24	15	2	34	39	1	40	18	49
14	7	42	11	28	41	20	46	50	21
36	25	16	35	6	47	17	31	48	5

しょうじかん  
 所要時間

ふん びょう  
 分 秒

せいかいすう  
 正解数

/10

折り線

【子供向け】 普通版：数の概念 - 数字探し：1～50までの数字の読み練習プリント ランダム (絵：シマウマ) - その2

支援者は1～50までの数字の中から10個の数字をランダムに選び、対象者に数字を探してもらいます。