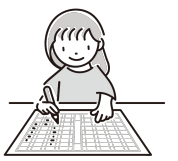


わく なか い すう じ さが まる
 枠の中から言われた数字を探し、丸をつけましょう。



1	2	3	4	5	6	7	8	9	10
11	12	13	14	15	16	17	18	19	20
21	22	23	24	25	26	27	28	29	30
31	32	33	34	35	36	37	38	39	40
41	42	43	44	45	46	47	48	49	50
51	52	53	54	55	56	57	58	59	60
61	62	63	64	65	66	67	68	69	70
71	72	73	74	75	76	77	78	79	80
81	82	83	84	85	86	87	88	89	90
91	92	93	94	95	96	97	98	99	100

しょうじかん
 所要時間

ふん びょう
 分 秒

せいかいすう
 正解数

/10

折り線

【子供向け】難しい版：数の概念 - 数字探し：1～100までの数字の読み練習プリント 数字順（絵：猿）

支援者は1～100までの数字の中から10個の数字をランダムに選び、対象者に数字を探してもらいます。