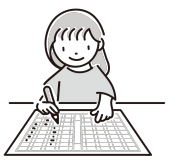


わく なか い すう じ さが まる
 枠の中から言われた数字を探し、丸をつけましょう。



6	76	33	92	34	94	35	68	79	15
52	65	11	77	22	45	10	64	100	44
75	93	53	5	54	78	55	43	4	80
29	39	51	28	46	40	95	23	69	27
89	91	32	88	21	1	63	81	56	99
18	66	47	17	62	67	36	70	16	82
7	74	2	50	41	8	73	42	3	26
30	86	97	31	87	61	96	24	57	72
90	38	12	85	37	13	71	83	14	84
48	19	60	49	20	98	9	58	25	59

しょうじかん
 所要時間

ふん びょう
 分 秒

せいかいすう
 正解数

/10

折り線

【子供向け】難しい版：数の概念 - 数字探し：1～100までの数字の読み練習プリント ランダム（絵：猿） - その1

支援者は1～100までの数字の中から10個の数字をランダムに選び、対象者に数字を探してもらいます。