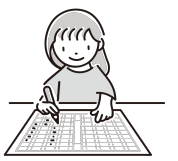


しりとりをしながら「スタート」から「ゴール」まで線を引きましょう。



だいこん   とり   ばなな   いぬ

もも   きつね   めろん   かつぱ

ぶた   たいやき   ぱとカー   ねぎ   ねずみ

たぬき   きりん   すいか   ききゅう

うし

スタート   ゴール

折り線

【子供向け】 難しい版：しりとり版迷路課題プリント 全てヒントあり - その1

指示の例：「しりとりをしながら壁にぶつからないように点と点を結び、スタートからゴールまで線を引きましょう。」

答え：（スタート：ぶた）→ たぬき → きつね → ねぎ → ききゅう → （ゴール：うし）