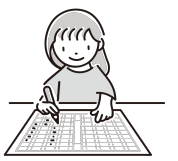


しりとりをしながら「スタート」から「ゴール」まで線を引きましょう。



せん ひ

	 とまと	 ばなな	 くり	 はち	
	 さる	 けーき	 かまぼこ	 ごはん	
 すいか	 だいこん	 ぶた	 なっとう	 ひつじ	 しまうま
スタート	 かつぱ	 ぱん	 すまほ	 うし	ゴール

折り線

【子供向け】 難しい版：しりとり版迷路課題プリント 全てヒントあり - その4

指示の例：「しりとりをしながら壁にぶつからないように点と点を結び、スタートからゴールまで線を引きましょう。」

答え：（スタート：すいか） → かつぱ → ばなな → なっとう → うし → （ゴール：しまうま）