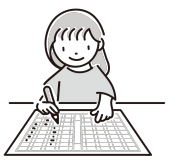


しりとりをしながら「スタート」から「ゴール」まで線を引きましょう。



せん ひ

スタート

きつね さくらんぼ にんじん おにぎり

やま ねずみ きやべつ ぱとカー

ぞう どんやき ほし つき

ねこ ねぎ ちきゅう ろぼっと

きりん ゴール

せんたくき

折り線

【子供向け】 難しい版：しりとり版迷路課題プリント 全てヒントあり - その5

指示の例：「しりとりをしながら壁にぶつからないように点と点を結び、スタートからゴールまで線を引きましょう。」

答え：（スタート：せんたくき）→ きつね → ねぎ → きやべつ → つき → （ゴール：きりん）