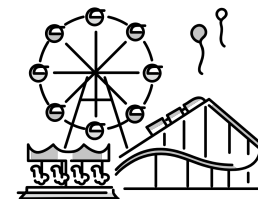


指定した場所を通って、スタートからゴールまで線を引いてください。



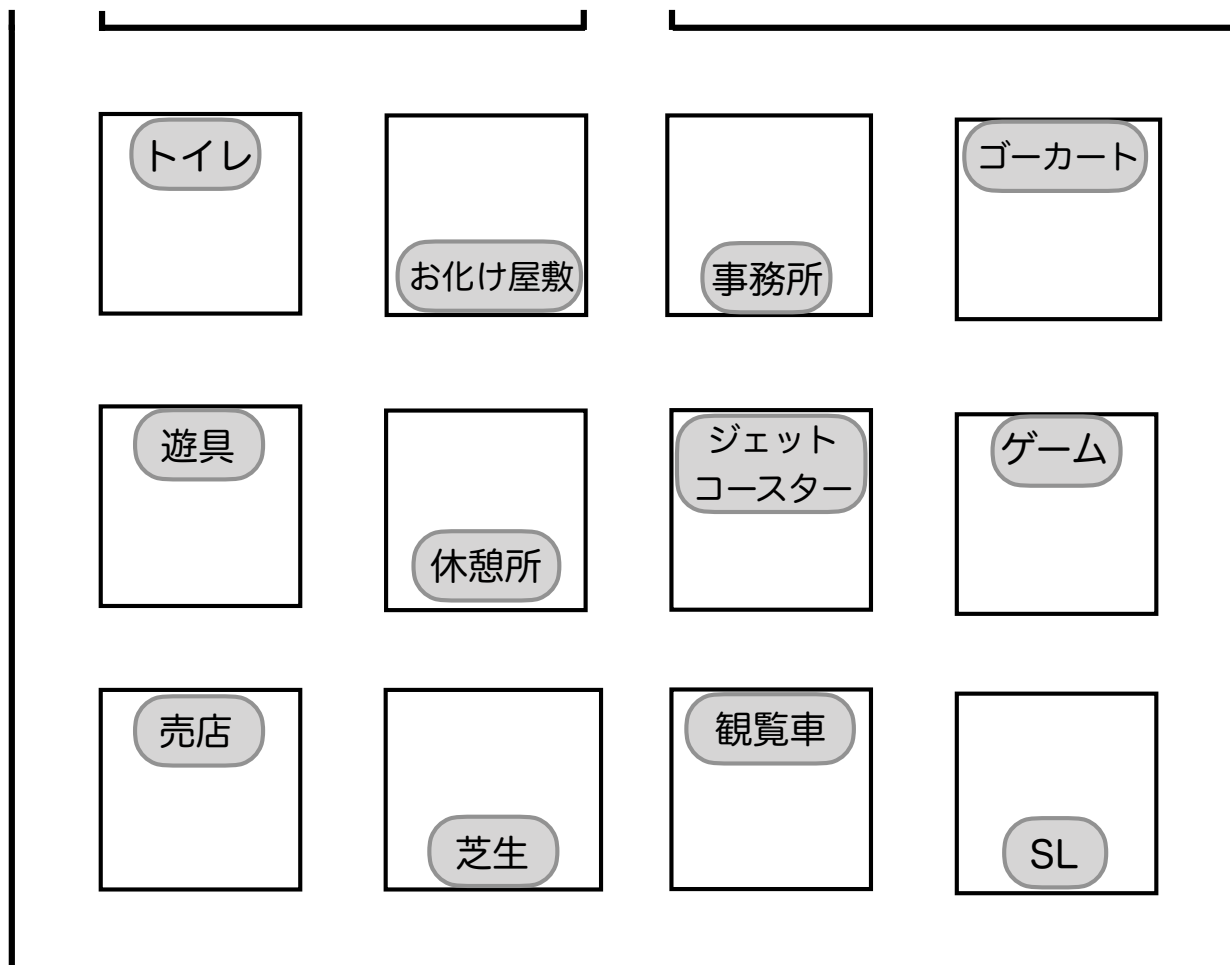
 **指定地** _____

【ルール】

- ✓ 事前に頭の中で、道順の計画を立ててください。（5分以内） **計画に要した時間** ____分 ____秒
- ✓ 一度通った道は通れません。
- ✓ スタートからゴールまでは、なるべく最短経路でたどり着いてください。

ゴール

スタート



折り線