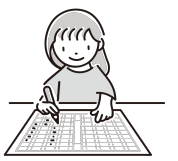


しりとりをしながら「スタート」から「ゴール」まで線を引きましょう。



せん ひ

	 かに	 へび	 あり	 チーズ	
	 カレー	 はごいた	 くま	 きつね	
 はんばーがー	 かっぱ	 うさぎ	 ぞう	 すいか	 ねずみ
スタート	 かえる	 きゅうり	 たいやき	 おにぎり	ゴール

折り線

【子供向け】 難しい版：しりとり版迷路課題プリント 全てヒントあり - その3

指示の例：「しりとりをしながら壁にぶつからないように点と点を結び、スタートからゴールまで線を引きましょう。」

答え：（スタート：はんばーがー） → かっぱ → はごいた → たいやき → きつね → （ゴール：ねずみ）