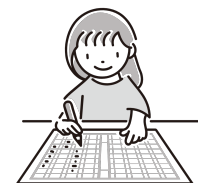










お か  
置き換えのルール



|   |   |   |   |   |
|---|---|---|---|---|
|  |  |  |  |  |
| エ   | ウ   | オ   | ア   | イ   |

|   |   |   |   |  |   |   |   |   |   |
|---|---|---|---|--|---|---|---|---|---|
|  |  |  |  |  |  |  |  |  |  |
|   |   |   |   |  |   |   |   |   |   |

|  |  |  |  |   |  |  |  |  |  |
|--|--|--|--|---|--|--|--|--|--|
|  |  |  |  |  |  |  |  |  |  |
|  |  |  |  |   |  |  |  |  |  |

しょうじかん  
所要時間

ぶん びょう  
分 秒

せいかいすう  
正解数

/20

..... 折り線 .....

【子供向け】 難しい版：置き換え課題 - ターゲット5個（絵：イヌ・ネコ・ネズミ・ブタ・シマウマ→カタカナ：ア行）20問 - その5

指示の例：「置き換えのルール通りに、絵の下に文字を書きましょう。」