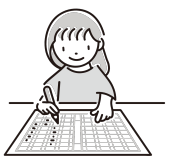
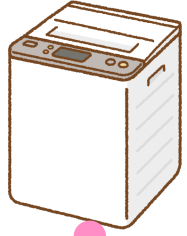


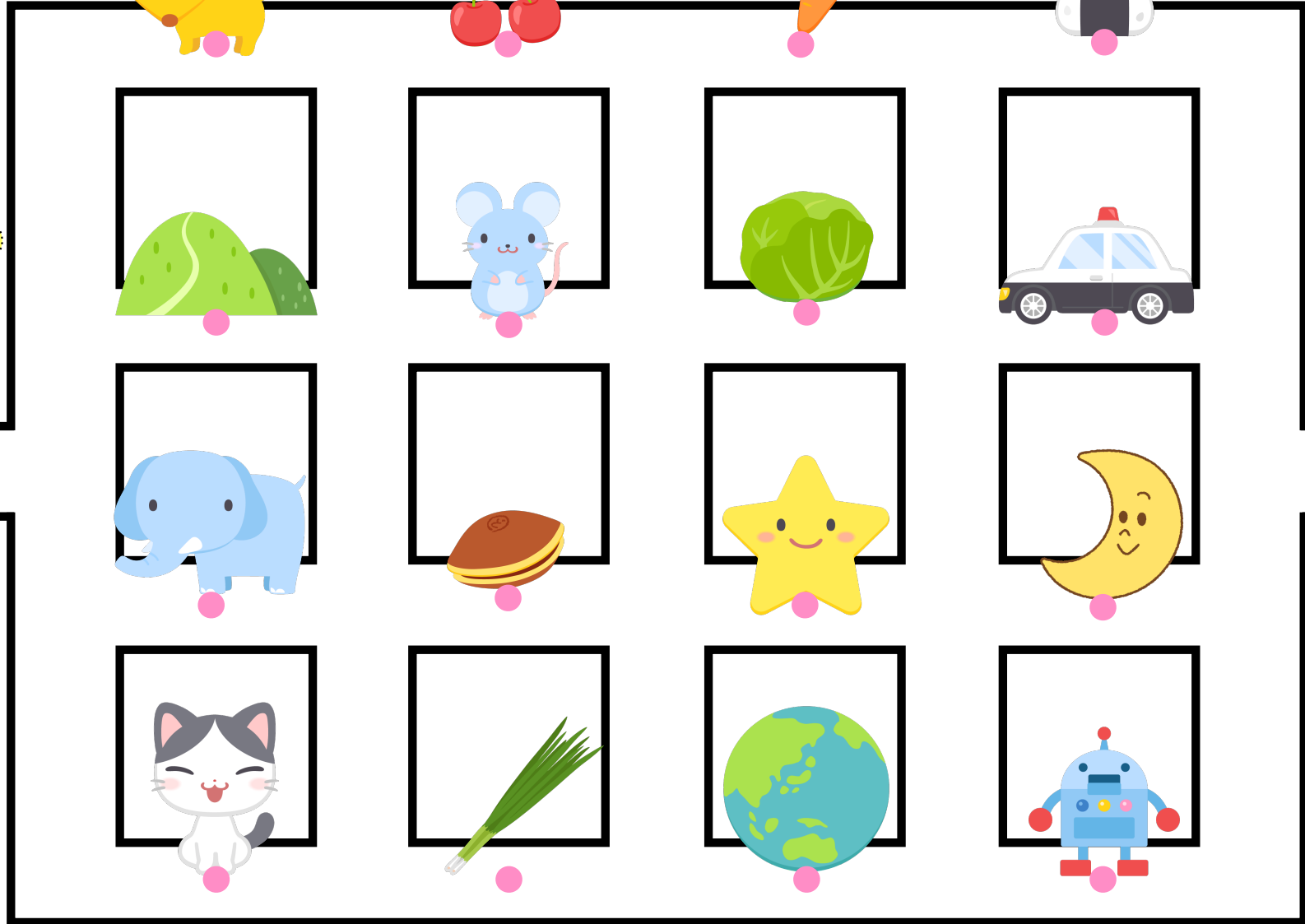
しりとりをしながら「スタート」から「ゴール」まで線を引きましょう。



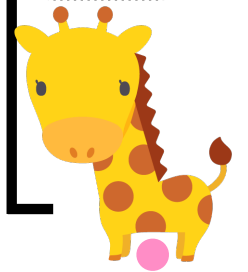
せんたくき



スタート



きりん



ゴール

折り線

【子供向け】 難しい版：しりとり版迷路課題プリント 一部ヒントあり - その5

指示の例：「しりとりをしながら壁にぶつからないように点と点を結び、スタートからゴールまで線を引きましょう。」

答え：（スタート：せんたくき）→ きつね → ねぎ → きゃべつ → つき → （ゴール：きりん）