

以下の絵に合うように、仮名を正しく並べてください。



・ 1 :



か

ー

さ

っ

・ 2 :



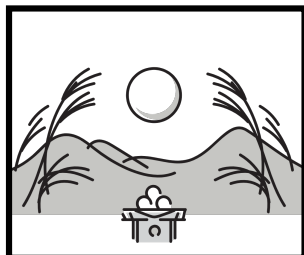
じ

く

し

よ

・ 3 :



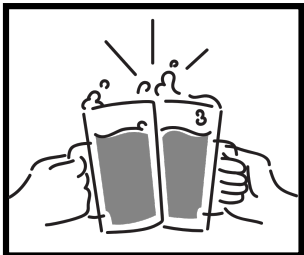
み

お

き

っ

・ 4 :



い

ん

ぱ

か

・ 5 :



ば

な

は

た

折り線

【書字・音読】 仮名の配列：4文字並び替え版 その10 (単語：サッカー・食事・お月見・カンパイ・花束) - 平仮名

答え 1：さっかー 2：しょくじ 3：おつきみ 4：かんぱい 5：はなたば