

以下の絵に合うように { } の中から正しい言葉を選んで ○ (丸) をつけて、() 内に書いてください。



・ 1 :



{ 揺らす・振る・する }

あくしゅ
握手を ()

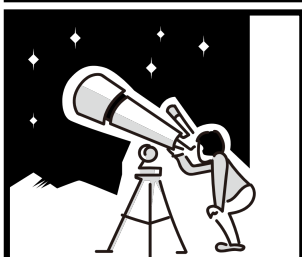
・ 2 :



{ 刺す・つく・当てる }

いき
ため息を ()

・ 3 :



{ 眺める・読む・見張る }

ほし
星を ()

・ 4 :



{ 支える・持つ・抱える }

あたま
頭を ()

・ 5 :



{ 削る・描く・作る }

え
絵を ()

折り線

【文】 動詞の選択：動作絵に対応する動詞の選択 - 意味的に近い選択肢編 その4

答え 1：する 2：つく 3：眺める 4：抱える 5：描く