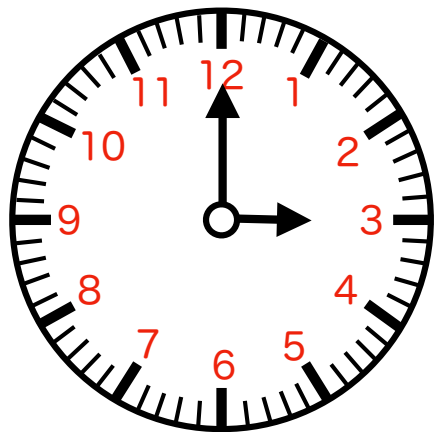
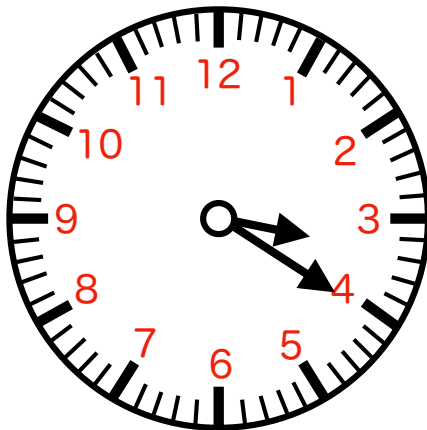


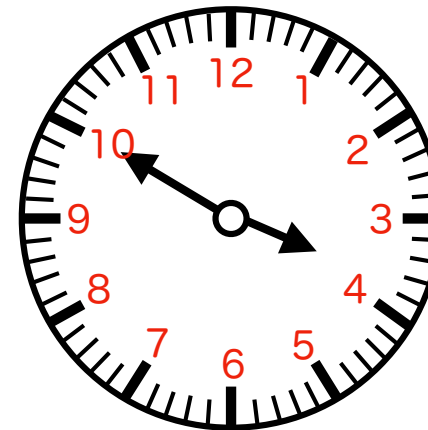
何時何分か書いてみましょう。



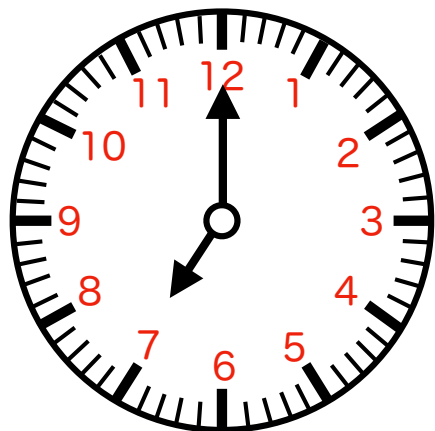
① () 時 () 分



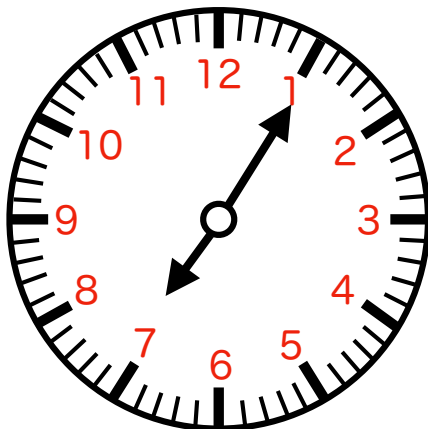
② () 時 () 分



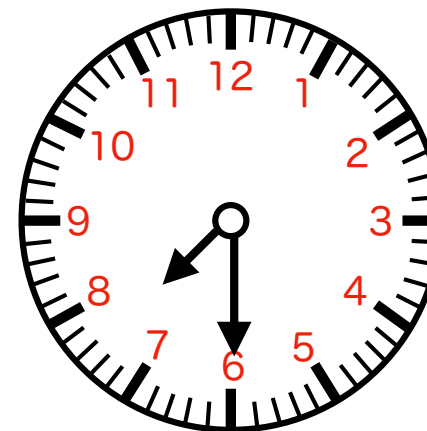
③ () 時 () 分



④ () 時 () 分



⑤ () 時 () 分



⑥ () 時 () 分

折り線

【時計課題】 時計を読む (通常版) その4

答え ①3時0分 ②3時20分 ③3時50分 ④7時0分 ⑤7時5分 ⑥7時30分