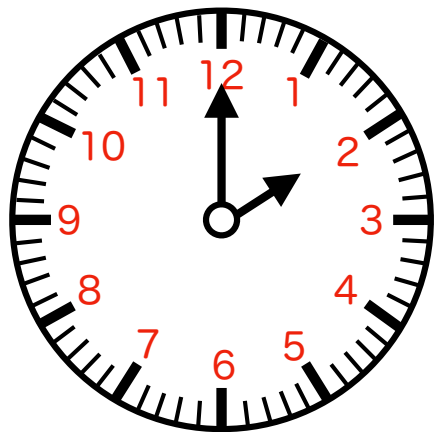
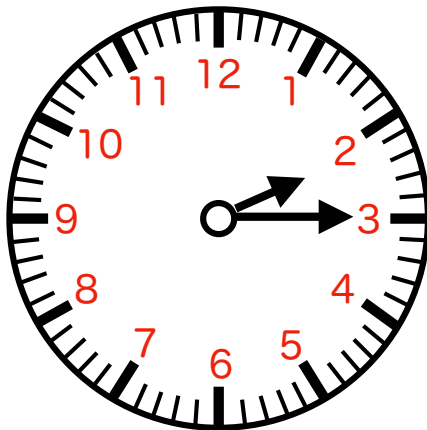


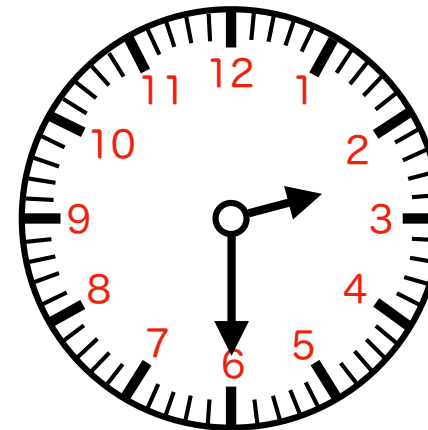
何時何分か書いてみましょう。



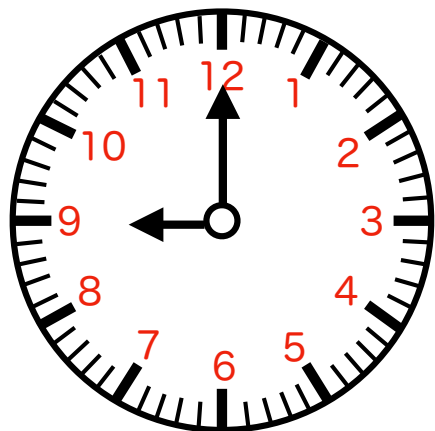
① () 時 () 分



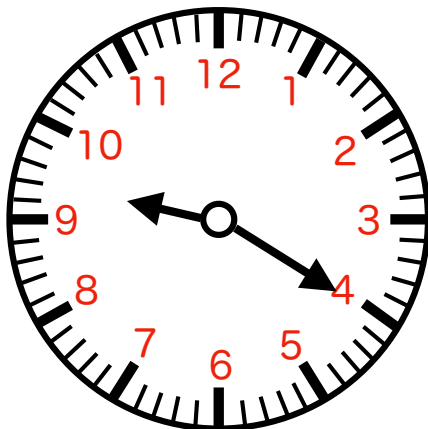
② () 時 () 分



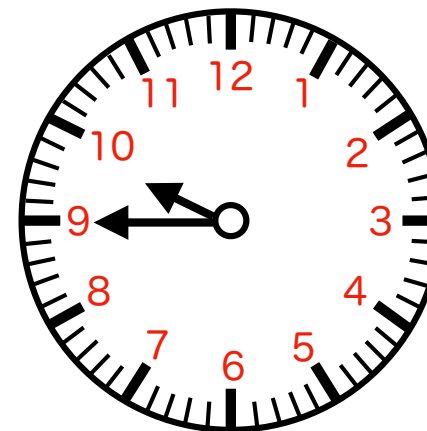
③ () 時 () 分



④ () 時 () 分



⑤ () 時 () 分



⑥ () 時 () 分

折り線

【時計課題】 時計を読む (通常版) その2

答え ①2時0分 ②2時15分 ③2時30分 ④9時0分 ⑤9時20分 ⑥9時45分