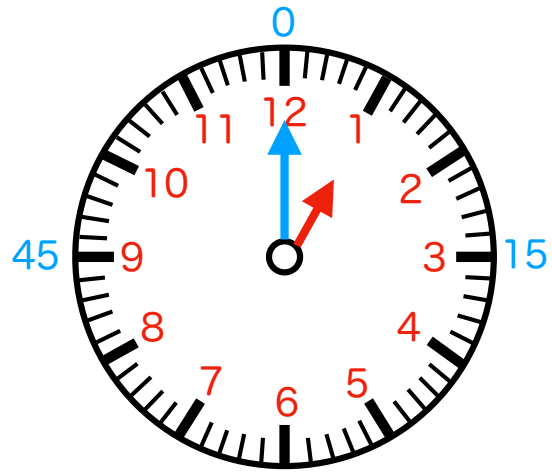
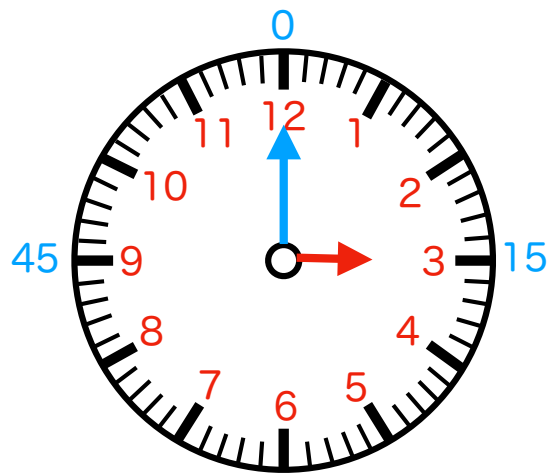


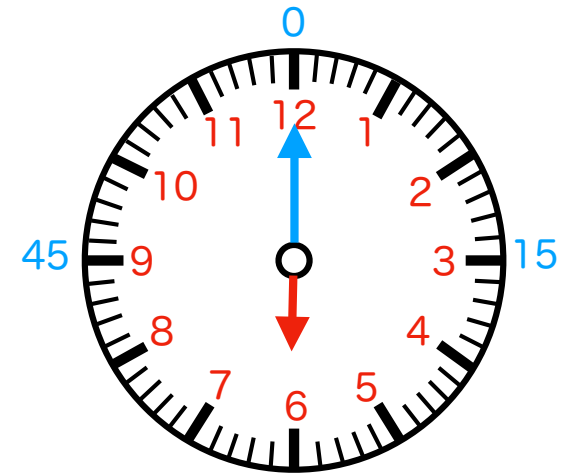
何時何分か書いてみましょう。



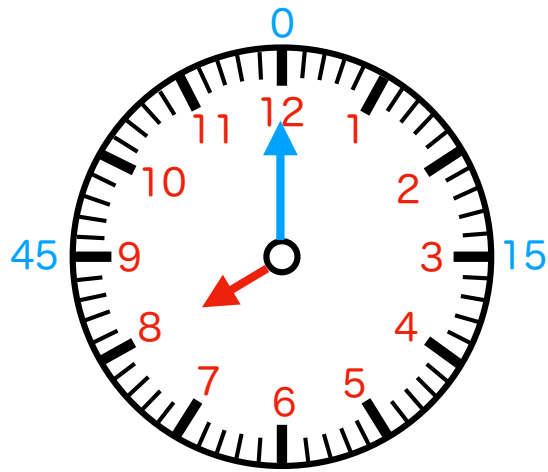
① ( ) 時 ( ) 分



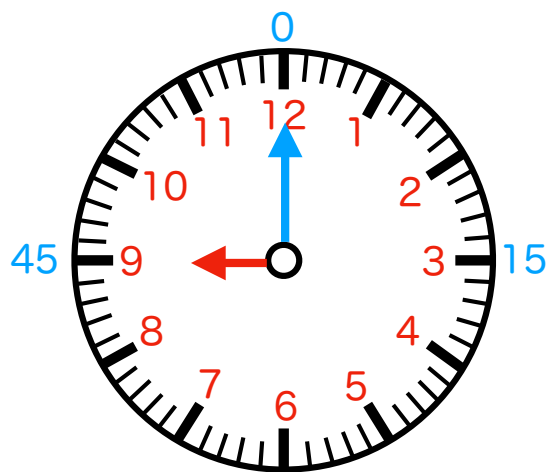
② ( ) 時 ( ) 分



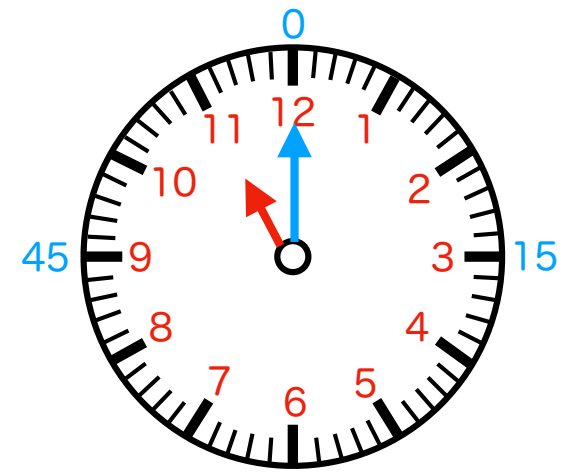
③ ( ) 時 ( ) 分



④ ( ) 時 ( ) 分



⑤ ( ) 時 ( ) 分



⑥ ( ) 時 ( ) 分

折り線

【時計課題】 時計を読む 色分け版 (分針15分刻み補助あり) その1

時針 (短針) ・ 分針 (長針) の理解がしにくい子向け

答え ①1時0分 ②3時0分 ③6時0分 ④8時0分 ⑤9時0分 ⑥11時0分

【実施例】

時計の読みの理解が苦手な場合には

「何時のところは赤色の数字、何分のところが青色の数字。」

と適宜ヒントを与えます。