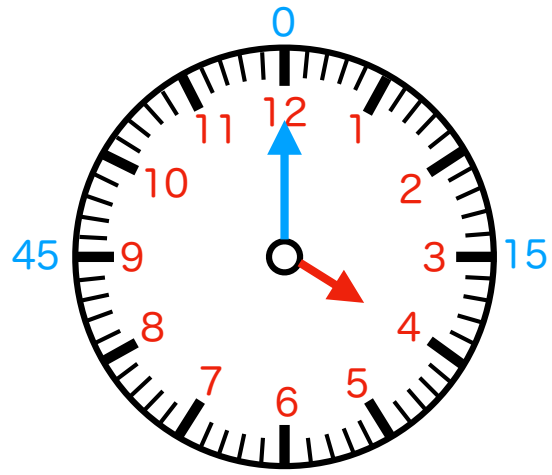
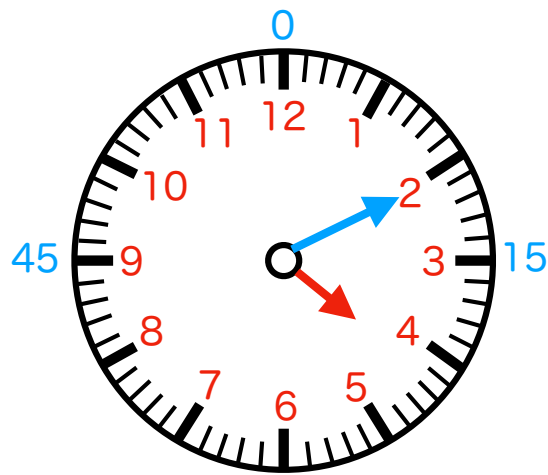


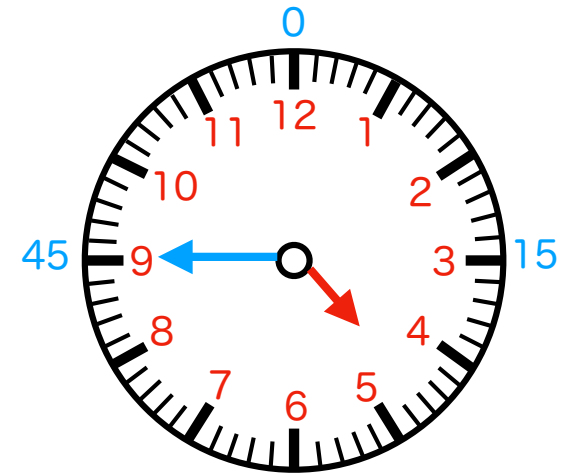
何時何分か書いてみましょう。



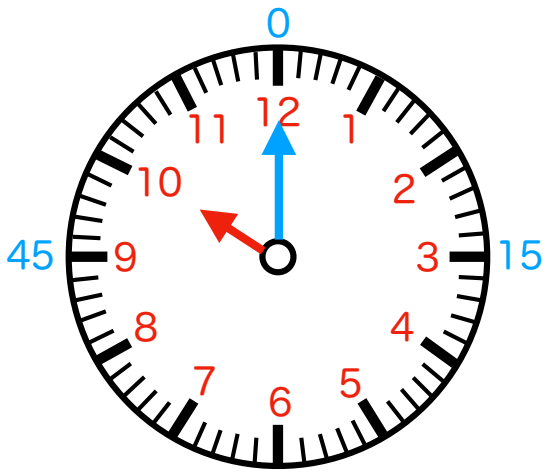
① () 時 () 分



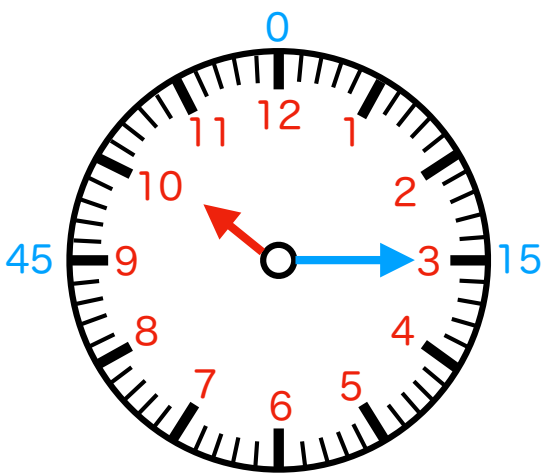
② () 時 () 分



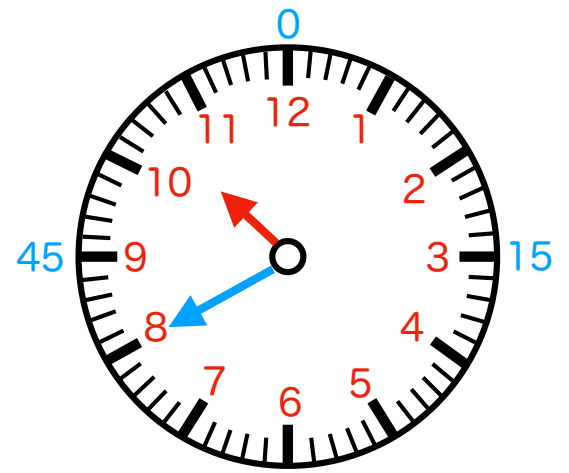
③ () 時 () 分



④ () 時 () 分



⑤ () 時 () 分



⑥ () 時 () 分

折り線

【時計課題】 時計を読む 色分け版 (分針15分刻み補助あり) その3

時針 (短針) ・ 分針 (長針) の理解がしにくい子向け

答え ①4時0分 ②4時10分 ③4時45分 ④10時0分 ⑤10時15分 ⑥10時40分

【実施例】

時計の読みの理解が苦手な場合には

「何時のところは赤色の数字、何分のところが青色の数字。」

と適宜ヒントを与えます。